

UNIDADE 1 e 2 – REVISÃO GEOGRAFIA 4º ANO

1- De acordo com os elementos do mapa, responda:

a) Qual é o título do mapa abaixo:



b) Quais são os elementos de um mapa?

2- Observe o mapa abaixo.



a) Qual é a distância entre Natal e Curitiba?

b) E, na realidade, quanto vale a distância entre essas duas capitais?

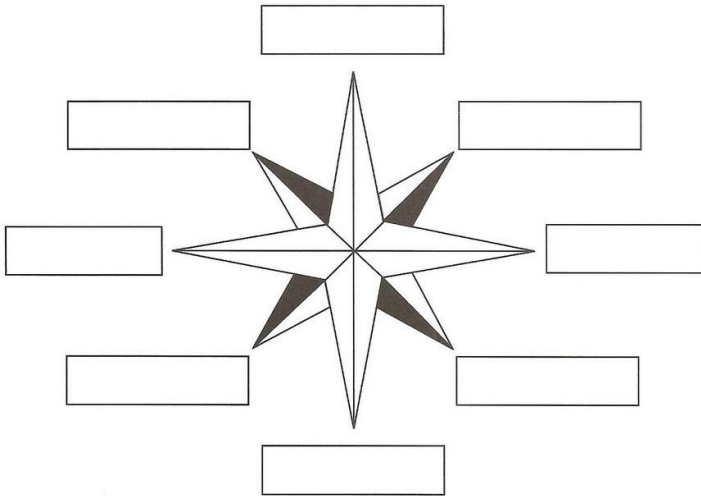
Aluno(a): _____
 Prof.ª Juliane

Data: _____
 GEOGRAFIA/ 4º ano

UNIDADE 1 e 2 – REVISÃO GEOGRAFIA 4º ANO

3- De acordo com a rosa dos ventos, responda o que se pede:

a) Complete com os pontos cardeais e colaterais.



b) Calcule a medida real dos objetos representados a seguir, utilizando a escala como referência.

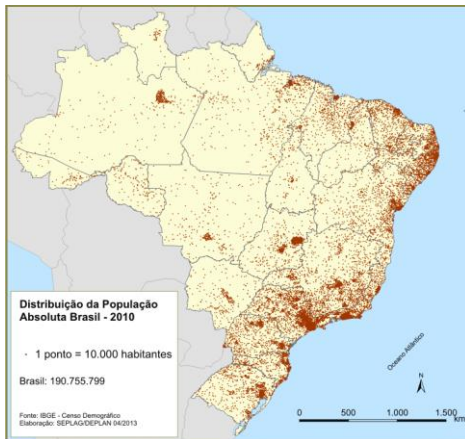
a) 2 cm copo Escala: 1:5 Tamanho Real: _____

b) 3 cm gibi Escala: 1:6 Tamanho Real: _____

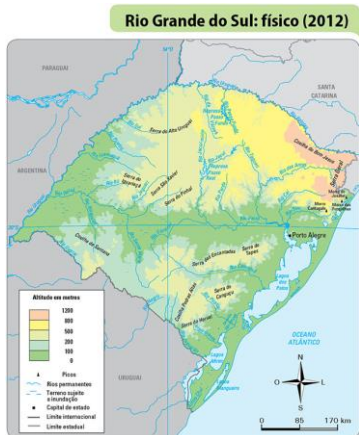
c) 5cm grampeador Escala 1: 5 Tamanho Real: _____

4- Com muita atenção analise os mapas e escreva:

MAPA HISTÓRICO - MAPA FÍSICO - MAPA POLÍTICO – MAPA POPULAÇÃO - MAPA ECONÔMICO



A)



B)

Aluno(a): _____
Prof.ª Juliane

Data: _____
GEOGRAFIA/ 4º ano

UNIDADE 1 e 2 – REVISÃO GEOGRAFIA 4º ANO



C)



D)



E)

Fonte: CALDINI, Vera; ISOLA, Leda. Atlas geográfico Saraiva. São Paulo: Saraiva, 2013. p. 54.

Aluno(a): _____
Prof.ª Juliane

Data: _____
GEOGRAFIA/ 4º ano